



# Natura 2000

## Zones humides de l'arrière dune des pays de Born & de Buch



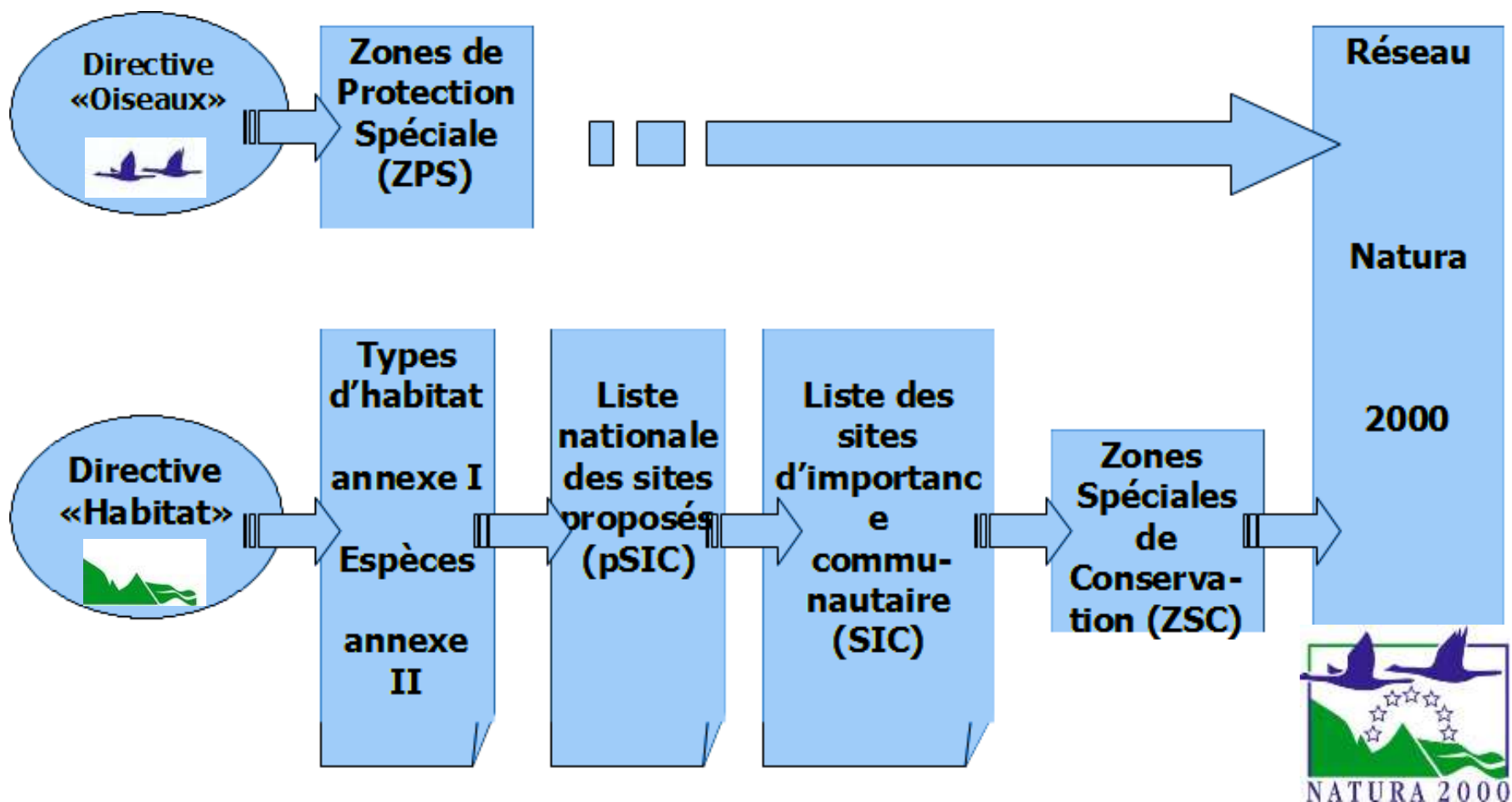
**COPIL n°7 – Poursuite de l'animation**

## Eléments abordés

1. **Actualités du réseau Natura 2000**
2. **Bilan de l'année 2015 et perspectives 2016**
  - a) Amélioration des connaissances
  - b) Communication
  - c) Veille
  - d) Animation de la charte Natura 2000
3. **Engagement des associations**
  - a) Présentation des structures
  - b) Signatures
4. **Questions diverses**

## Intervention des services de l'Etat :

- Arrêté du 28 janvier 2016
- Nouvelle autorité de gestion
- Nouvelle programmation européenne



# Animer le DOCOB =

- Améliorer les connaissances
- Communiquer auprès des acteurs du site
- Veiller et s'assurer de la cohérence des projets
- Mettre en œuvre la contractualisation et promouvoir les outils

➤ Objectif : suivre la feuille de route du DOCOB

Thème des fiches	Code et intitulé des fiches	
Mise en œuvre et animation	MA-1	CREATION DE L'IDENTITE DU SITE
	MA-2	MISE EN ŒUVRE, MISE A JOUR ET EVALUATION DU DOCOB, COORDINATION GENERALE ET GESTION ADMINISTRATIVE
	MA-3	ANIMATION DE LA CONTRACTUALISATION ET DE L'ADHESION A LA CHARTE NATURA 2000
	MA-4	ELABORATION ET ANIMATION D'UN PROJET AGROENVIRONNEMENTAL
Information, sensibilisation et valorisation	IS-1	EDITION ET DIFFUSION DE DOCUMENTS ET INFORMATIONS THEMATIQUES DE VULGARISATION ET DE SENSIBILISATION
	IS-2	ORGANISATION DE SESSIONS D'INFORMATIONS DU PUBLIC
	IS-3	INFORMATION ET SENSIBILISATION AUPRES DES USAGERS DES LACS
Gestion des habitats	GH-1	AMELIORATION ET MAINTIEN DU FONCTIONNEMENT HYDROLOGIQUE NATUREL DU BV
	GH-2	RECONQUETE EXTENSIVE DES MILIEUX OUVERTS
	GH-3	GESTION EXTENSIVE DES MILIEUX OUVERTS
	GH-4	MAINTIEN ET GESTION EXTENSIVE DES VEGETATIONS AQUATIQUES LACUSTRES DES ETANGS DE CAZAUX, SANGUINET ET PARENTIS-BISCARROSSE
	GH-5	ENTRETIEN ET MAINTIEN DES ETANGS ET PLANS D'EAU
	GH-6	ENTRETIEN ET MAINTIEN DES PIECES D'EAU TEMPORAIRES
	GH-7	ENTRETIEN DES PELOUSES MESOCHYOPHILES A ISOETE EPINEUX
	GH-8	MAINTIEN DES COMMUNAUTES PONTIQUES EN MILIEUX HUMIDES
	GH-9	GESTION EXTENSIVE DES MILIEUX TOURBEUX
	GH-10	PROTECTION DES HABITATS D'INTERET COMMUNAUTAIRES SENSIBLES
	GH-11	MAINTIEN DES CLARIERES EN FORET
	GH-12	RESTAURATION ET ENTRETIEN DES RIPISYLVES
	GH-13	CONFORTEMENT DES BERGES
	GH-14	GESTION DES BOISEMENTS ALLUVIAUX ET SENSIBILISATION AUPRES DES USAGERS
Gestion des espèces	GE-1	AMELIORATION DU DEPLACEMENT ET DU DEVELOPPEMENT DES ESPECES AQUATIQUES
	GE-2	FAVORISATION DU DEVELOPPEMENT DES EC ET REDUCTION DE LEUR MORTALITE
	GE-3	AUGMENTATION DE LA CAPACITE D'ACCUEIL DU SITE POUR LES CHAUVES-SOIRS
Amélioration des connaissances et suivi	AC-1	CARTOGRAPHIE ET INVENTAIRE DES HABITATS FORESTIERS
	AC-2	APPROFONDISSEMENT DES PROSPECTIONS, AMELIORATION DE LA CONNAISSANCE SUR LA FLORE PATRIMONIALE ET EXPERIMENTATION DE GESTION
	AC-3	VERIFICATION DE L'ETAT DES POPULATIONS DES MAMMIFERES SEMIAQUATIQUES
	AC-4	LOCALISATION DES SITES D'ENSOULEMMENT ET DE PONTES DE LA CISTUDE
	AC-5	APPROFONDISSEMENT DES CONNAISSANCES SUR LES CHIROPTERES DU SITE
	AC-6	REALISATION D'UN INVENTAIRE SUR LES AMPHIBIENS ET LES REPTILES
	AC-7	EXPERIMENTATION POUR RESTAURER LES COMMUNAUTES A FLUTEAU NAGEANT

# Animer le DOCOB =

- Améliorer les connaissances
- Communiquer auprès des acteurs du site
- Veiller et s'assurer de la cohérence des projets
- Mettre en œuvre la contractualisation et promouvoir les outils



- Améliorer les connaissances

## Bilan 2015



- Améliorer les connaissances

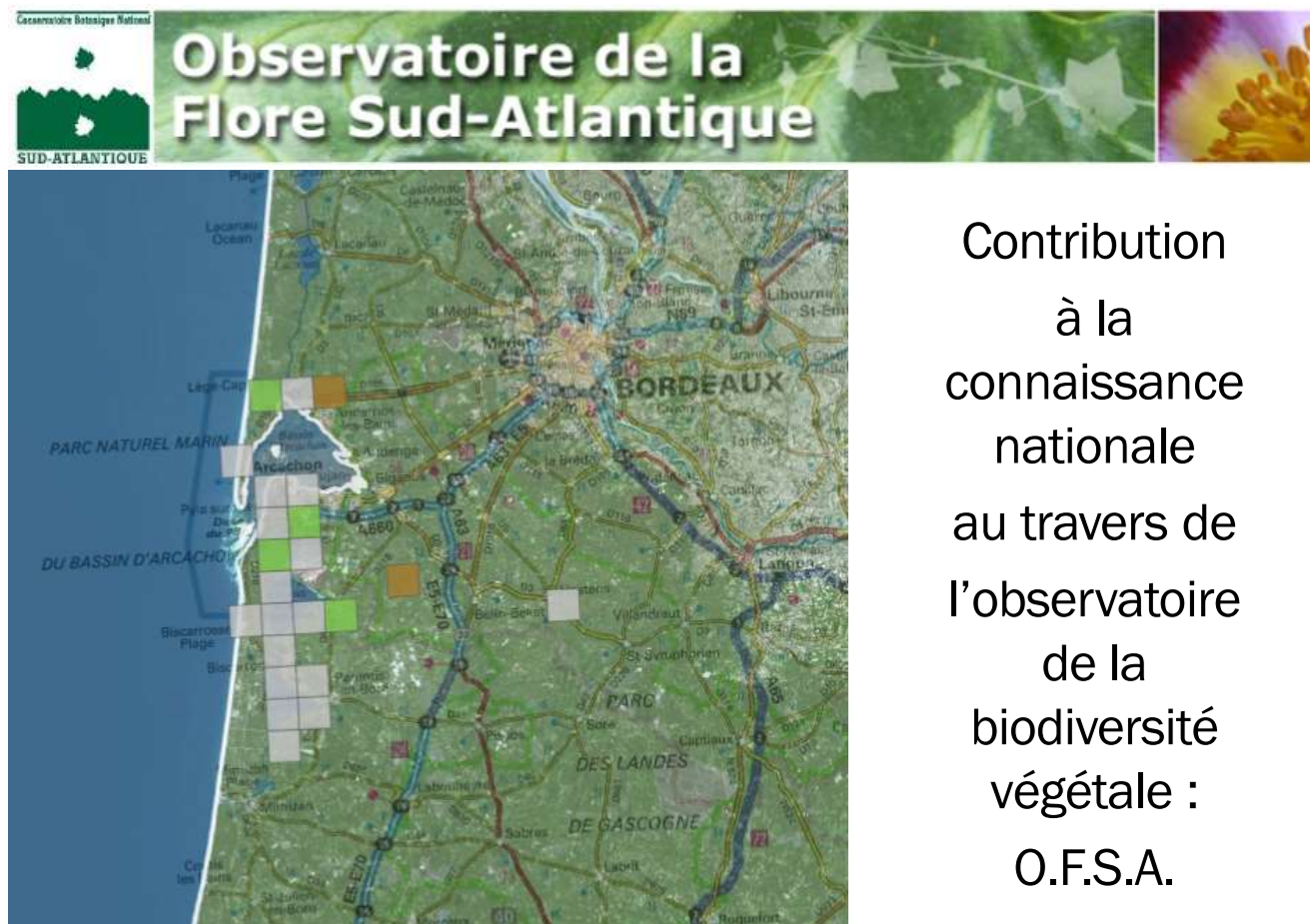
## Bilan 2015





## • Améliorer les connaissances

- Sur la Bruyère du Portugal - Espèce protégée au niveau national



Contribution  
à la  
connaissance  
nationale  
au travers de  
l'observatoire  
de la  
biodiversité  
végétale :  
O.F.S.A.

- Améliorer les connaissances

## Bilan 2015





- Améliorer les connaissances

- Sur les communes concernées par N2000 et leurs enjeux

Exemples de Luë,  
Saint-Paul-en-Born,  
Aureilhan, Bias, etc...



Réalisation de  
reportages  
photographiques en  
amont de potentielles  
études spécifiques



## • Améliorer les connaissances

### ➤ Sur les communes concernées par N2000 et leurs enjeux

Permet de faire l'état des enjeux locaux et de connaître le potentiel d'actions à mener dans le cadre des différentes démarches





## • Améliorer les connaissances

- Sur l'étang des Forges – dans le cadre d'un projet tutoré avec des étudiants de l'université de Bordeaux



Réalisation d'un diagnostic  
Ebauche d'un plan de gestion  
Propositions de suivi et d'études plus fines



- Améliorer les connaissances

## Bilan 2015





- Améliorer les connaissances

- Formation odonates – pour améliorer les connaissances sur les libellules sur le site Natura 2000



De nombreuses espèces rares et menacées utilisent les zones humides



## • Améliorer les connaissances

➤ Suivi odonates

➤ Etude Cistude – recrutement d'un stagiaire pour 6 mois

## Perspectives 2016





# Animer le DOCOB =

- Améliorer les connaissances
- Communiquer auprès des acteurs du site
- Veiller et s'assurer de la cohérence des projets
- Mettre en œuvre la contractualisation et promouvoir les outils

- Communiquer auprès des acteurs du site

## Bilan 2015

Différentes actions menées pour les élus, les associations locales ou encore le grand public



- Communiquer auprès des acteurs du site

# Perspectives 2016



### Agenda type des manifestations

Février	Mars	Avril	Mai	Juin	Juillet	Août	Septembre	Octobre
1 D	2 D	3 M	4 V	5 L	6 M	7 V	8 M	9 J
10 J Journée Internat na	11 L	12 J	13 S	14 M	15 J	16 D	17 M	18 V
19 M	20 M	21 V	22 D	23 M	24 V	25 L	26 J	27 S
28 M	29 M	30 S	31 L	1 M	2 J	3 D	4 V	5 D
6 J	7 J	8 D	9 M	10 V Pré- lancement des Londres	11 D 12 J 13 M 14 V 15 L 16 M 17 J 18 D 19 M 20 V 21 L 22 J 23 M 24 D 25 M 26 J 27 D 28 M 29 V 30 L 31 J	19 M 20 V 21 L 22 J 23 M 24 D 25 M 26 J 27 D 28 M 29 V 30 L 31 J	20 M 21 V 22 L 23 J 24 M 25 D 26 M 27 V 28 L 29 J 30 M 31 D	
10 M	11 M	12 V	13 D	14 M	15 J	16 D	17 M	18 V
19 M	20 M	21 V	22 D	23 M	24 V	25 L	26 J	27 S
28 M	29 M	30 S	1 L	2 M	3 J	4 D	5 V	6 D
6 J	7 J	8 D	9 M	10 V Pré- lancement des Londres	11 D 12 J 13 M 14 V 15 L 16 M 17 J 18 D 19 M 20 V 21 L 22 J 23 M 24 D 25 M 26 J 27 D 28 M 29 V 30 L 31 J	19 M 20 V 21 L 22 J 23 M 24 D 25 M 26 J 27 D 28 M 29 V 30 L 31 J	20 M 21 V 22 L 23 J 24 M 25 D 26 M 27 V 28 L 29 J 30 M 31 D	
10 M	11 M	12 V	13 D	14 M	15 J	16 D	17 M	18 V
19 M	20 M	21 V	22 D	23 M	24 V	25 L	26 J	27 S
28 M	29 M	30 S	1 L	2 M	3 J	4 D	5 V	6 D
6 J	7 J	8 D	9 M	10 V Pré- lancement des Londres	11 D 12 J 13 M 14 V 15 L 16 M 17 J 18 D 19 M 20 V 21 L 22 J 23 M 24 D 25 M 26 J 27 D 28 M 29 V 30 L 31 J	19 M 20 V 21 L 22 J 23 M 24 D 25 M 26 J 27 D 28 M 29 V 30 L 31 J	20 M 21 V 22 L 23 J 24 M 25 D 26 M 27 V 28 L 29 J 30 M 31 D	
10 M	11 M	12 V	13 D	14 M	15 J	16 D	17 M	18 V
19 M	20 M	21 V	22 D	23 M	24 V	25 L	26 J	27 S
28 M	29 M	30 S	1 L	2 M	3 J	4 D	5 V	6 D
6 J	7 J	8 D	9 M	10 V Pré- lancement des Londres	11 D 12 J 13 M 14 V 15 L 16 M 17 J 18 D 19 M 20 V 21 L 22 J 23 M 24 D 25 M 26 J 27 D 28 M 29 V 30 L 31 J	19 M 20 V 21 L 22 J 23 M 24 D 25 M 26 J 27 D 28 M 29 V 30 L 31 J	20 M 21 V 22 L 23 J 24 M 25 D 26 M 27 V 28 L 29 J 30 M 31 D	
10 M	11 M	12 V	13 D	14 M	15 J	16 D	17 M	18 V
19 M	20 M	21 V	22 D	23 M	24 V	25 L	26 J	27 S
28 M	29 M	30 S	1 L	2 M	3 J	4 D	5 V	6 D
6 J	7 J	8 D	9 M	10 V Pré- lancement des Londres	11 D 12 J 13 M 14 V 15 L 16 M 17 J 18 D 19 M 20 V 21 L 22 J 23 M 24 D 25 M 26 J 27 D 28 M 29 V 30 L 31 J	19 M 20 V 21 L 22 J 23 M 24 D 25 M 26 J 27 D 28 M 29 V 30 L 31 J	20 M 21 V 22 L 23 J 24 M 25 D 26 M 27 V 28 L 29 J 30 M 31 D	
10 M	11 M	12 V	13 D	14 M	15 J	16 D	17 M	18 V
19 M	20 M	21 V	22 D	23 M	24 V	25 L	26 J	27 S
28 M	29 M	30 S	1 L	2 M	3 J	4 D	5 V	6 D
6 J	7 J	8 D	9 M	10 V Pré- lancement des Londres	11 D 12 J 13 M 14 V 15 L 16 M 17 J 18 D 19 M 20 V 21 L 22 J 23 M 24 D 25 M 26 J 27 D 28 M 29 V 30 L 31 J	19 M 20 V 21 L 22 J 23 M 24 D 25 M 26 J 27 D 28 M 29 V 30 L 31 J	20 M 21 V 22 L 23 J 24 M 25 D 26 M 27 V 28 L 29 J 30 M 31 D	
10 M	11 M	12 V	13 D	14 M	15 J	16 D	17 M	18 V
19 M	20 M	21 V	22 D	23 M	24 V	25 L	26 J	27 S
28 M	29 M	30 S	1 L	2 M	3 J	4 D	5 V	6 D

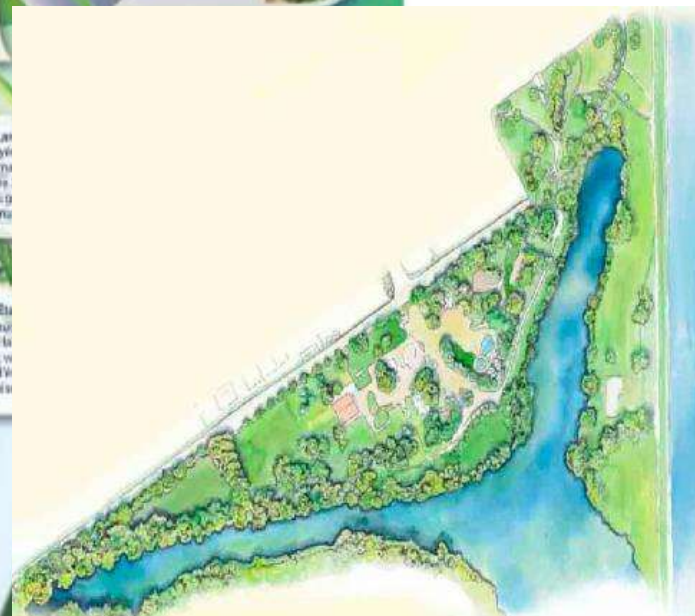




- Communiquer auprès des acteurs du site

## Perspectives 2016

Conception de 3 affiches dédiées aux lacs de Cazaux-Sanguinet, Parentis-Biscarrosse et à l'étang d'Aureilhan





# Animer le DOCOB =

- Améliorer les connaissances
- Communiquer auprès des acteurs du site
- Veiller et s'assurer de la cohérence des projets
- Mettre en œuvre la contractualisation et promouvoir les outils

- Veiller et s'assurer de la cohérence des projets

## Bilan 2015

Assistance technique

Avis et conseils

Aide aux porteurs de projet

Veille locale



**PREFECTURE DES LANDES**

DEMANDE D'AUTORISATION ADMINISTRATIVE PROPRE 4  
NATURA2000

Valant également EVALUATION des INCIDENCES du PROJET

Coordonnées du porteur de projet :

Nom (personne morale ou physique) : Syndicat mixte Gélendes  
Commune et département : Parentis-Biscarrosse - Landes  
Adresse : 25 rue Victor Hugo, 40025 MONT DE MARSAN  
Téléphone : 05 58 05 40 40 (Route 6790), Fax : 05 58 05 41 70  
Mail : environnement@landes.fr

Type de projet : AMÉNAGEMENTS DES ABORDS DU LAC DE PARENTIS-BISCARROSSE  
SUR LA COMMUNE DE GASTES - Plan plage lacostre

**1 - Description du projet**

**1.A. Nature du projet**

☐ Présence humaine

☐ Nettoyement de zones ou de lacs

☐ Travaux d'entretien, de réparation ou de renforcement de ponts, vadoses ou forages

☐ Travaux ou aménagements sur des parcs naturels ou parcs naturels

☐ Travaux ou aménagements sur des parcs naturels ou parcs naturels

☐ Création de chemins ou sentiers pédestres, équestres ou cyclables

☒ Aménagement des abords du lac de Parentis-Biscarrosse, plan plage lacostre.

**1.B. Localisation et cartographie**

La localisation précise du projet est présentée en annexes (cf. carte en annexe 1).

**Annexes du projet :**

Nom de la commune : GASTES

Code postal : 40160

Au sein du site Natura 2000 suivant :

N° : 0000000000 - Nom : Zones littorales de l'arrière dune des gaves de Born et de Boch



# Perspectives 2016

- Veiller et s'assurer de la cohérence des projets
  - Avec le réseau des animateurs N2000



NATURA 2000 DANS LES MANIFESTATIONS SPORTIVES



Organisation d'une journée  
thématique « Sports de nature et  
Natura 2000

le 31 mars 2016 à Sanguinet

## Objectifs :

Réaliser un document cadre  
mutualisé à l'échelle régionale utile  
aux porteurs de projets de  
manifestations sportives, aux  
instances d'instructions et aux  
animateurs N2000

# Animer le DOCOB =

- Améliorer les connaissances
- Communiquer auprès des acteurs du site
- Veiller et s'assurer de la cohérence des projets
- Mettre en œuvre la contractualisation et promouvoir les outils



# Bilan 2015

- Mettre en œuvre la contractualisation et promouvoir les outils
  - 1<sup>ère</sup> signature de la charte – par le club de voile de Sanguinet



- Mettre en œuvre la contractualisation et promouvoir les outils



**En présence des services de l'Etat, de la mairie  
et du service des sports du département des Landes**



- Mettre en œuvre la contractualisation et promouvoir les outils

## Perspectives 2016

Poursuite de la promotion de la charte avec la signature de différentes associations:

L'A.C.G.E.L.B.



25 février 2016

L'A.A.P.P.M.A. la Gaule Cazaline



Réunion Natura 2000

L'amicale Lou Stalets





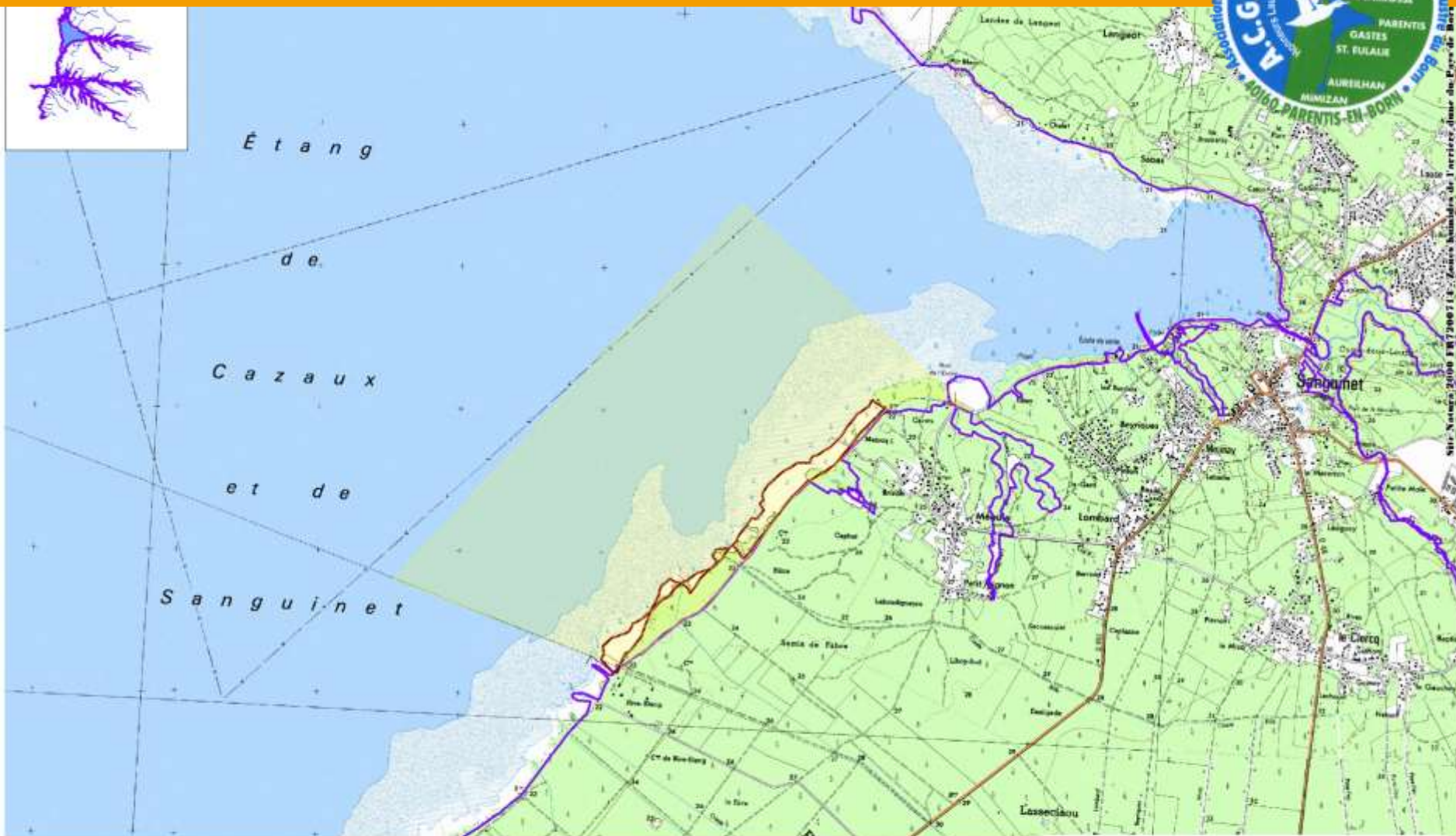
## A.C.G.E.L.B

Association de protection de l'environnement agréée depuis 2009





# A.C.G.E.L.B – parcellaire engagé



**CARTOGRAPHIE DU PARCELLAIRE**

Légende

Parcelle concernée

Echelle: 1/25 000 000



# A.C.G.E.L.B – parcellaire engagé



25 février 2016

CARTOGRAPHIE DU PARCELLAIRE

Légende

Parcelle concernée



PARENTS  
GUESTS  
ST. CLAUDE

- 
- AURELIAN MINGUZA**  
**40160 PARENTIS-EN-BORN**
1. Ne pas acheter les produits en provenance de Chine.
2. Éviter les produits de consommation courante importés de Chine, tels que les produits alimentaires, les produits de beauté, les produits de nettoyage, etc.
3. Éviter les produits de consommation courante importés de Chine, tels que les produits alimentaires, les produits de beauté, les produits de nettoyage, etc.
4. Éviter les produits de consommation courante importés de Chine, tels que les produits alimentaires, les produits de beauté, les produits de nettoyage, etc.

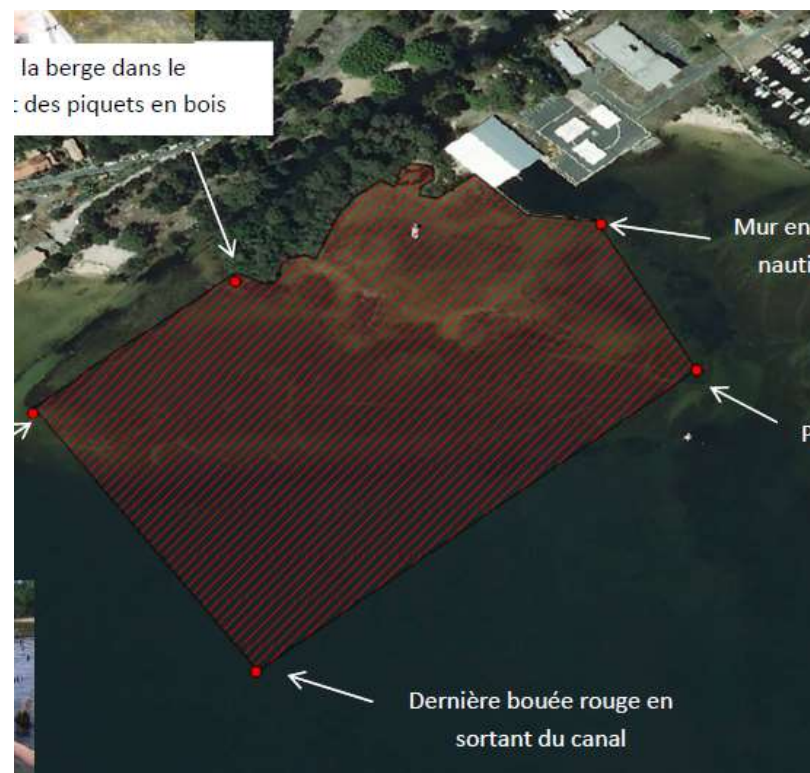
□

- Le développement durable est un concept qui vise à concilier trois dimensions : économique, sociale et environnementale. Dans le contexte de la pêche, cela signifie que les activités doivent être viables économiquement, équitables socialement et compatibles avec la préservation de l'écosystème.
- Les principes de la pêche durable sont :
- **Préserver les ressources :** Éviter la surpêche et maintenir les stocks de poissons.
  - **Protéger l'environnement :** Éviter la destruction des habitats et la pollution.
  - **Respecter les communautés locales :** Assurer que les pêcheurs aient accès à leurs ressources et que les bénéfices soient répartis équitablement.
- En cas de pratique d'abaissement (ou réajustement), se mettre en accord avec les Parcs Départementaux de Gestion Piscicole (PDGP) établis par les Fédérations Départementales de Pêche et de Protection des Milieux Aquatiques (FDPMAs) ou respecter l'équilibre sanitaire.

# A.A.P.P.M.A. La Gaule Cazaline

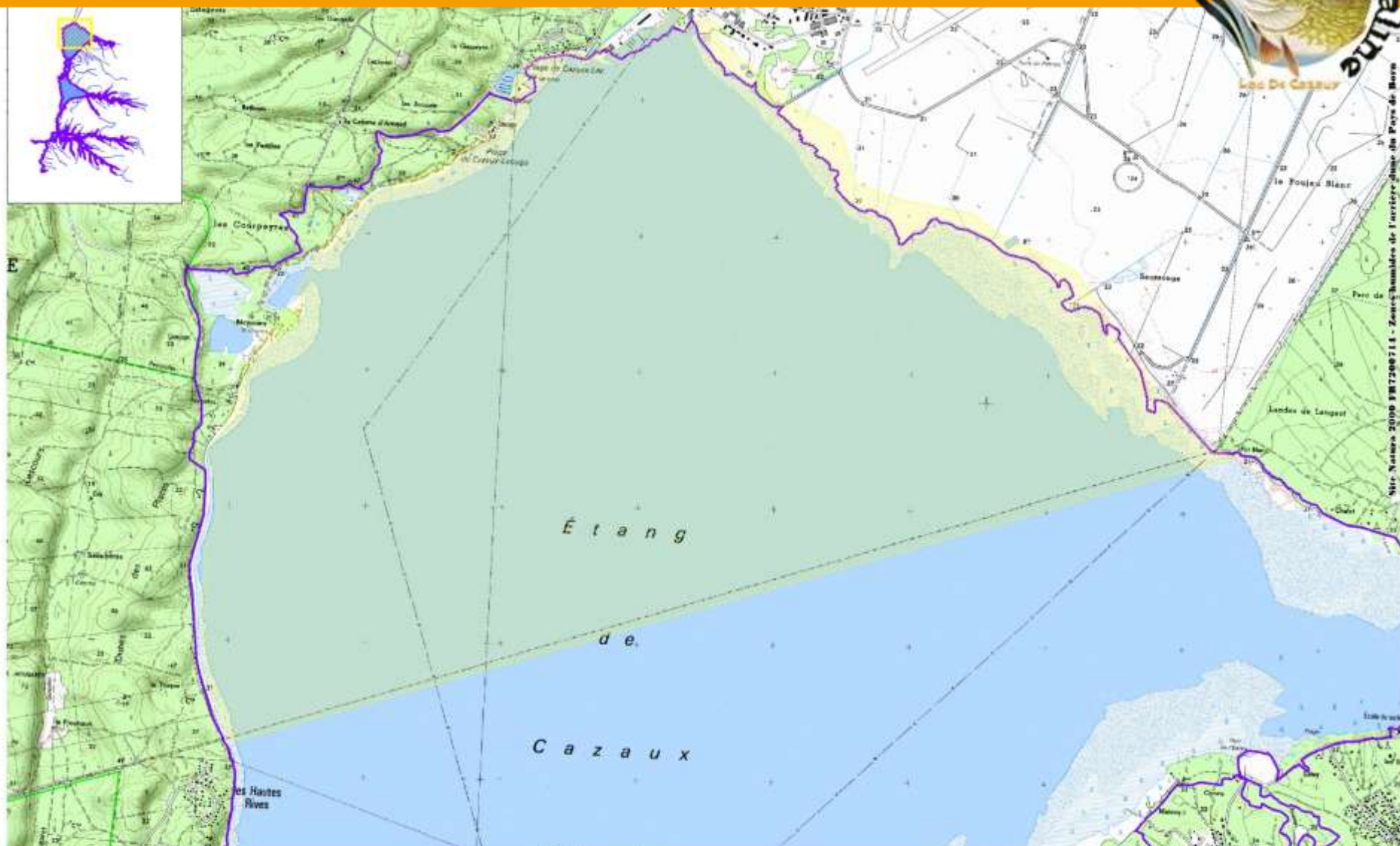


Association agréée pour la pêche et la protection des milieux aquatiques





# La Gaule Cazaline – parcellaire engagé





[illegible]

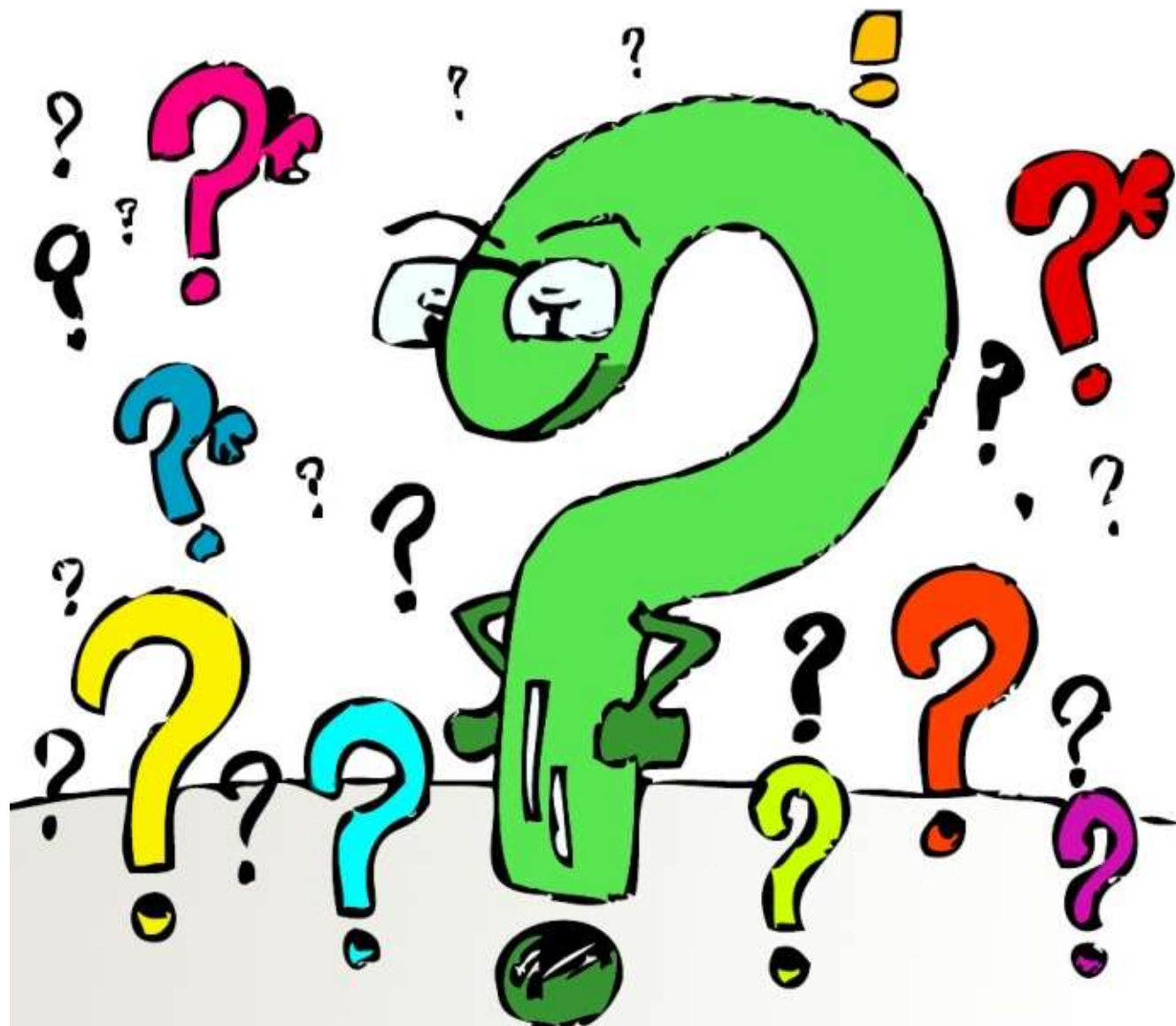
## Amicale Lou Stalet

Association Loi 1901 créée en 2014 dont l'objet est « promouvoir et soutenir toutes actions qui contribueront au bien-être des Mimizannais, qu'elles soient sportives, culturelles, caritatives ou patrimoniales, participer à toutes demandes des associations pour un projet commun et ponctuel, cultiver et entretenir des liens de camaraderie et d'amitié par l'organisation de sorties conviviales et innovantes.»











# Merci pour votre participation



## À bientôt !

**COPIL n°7 – Poursuite de l'animation**