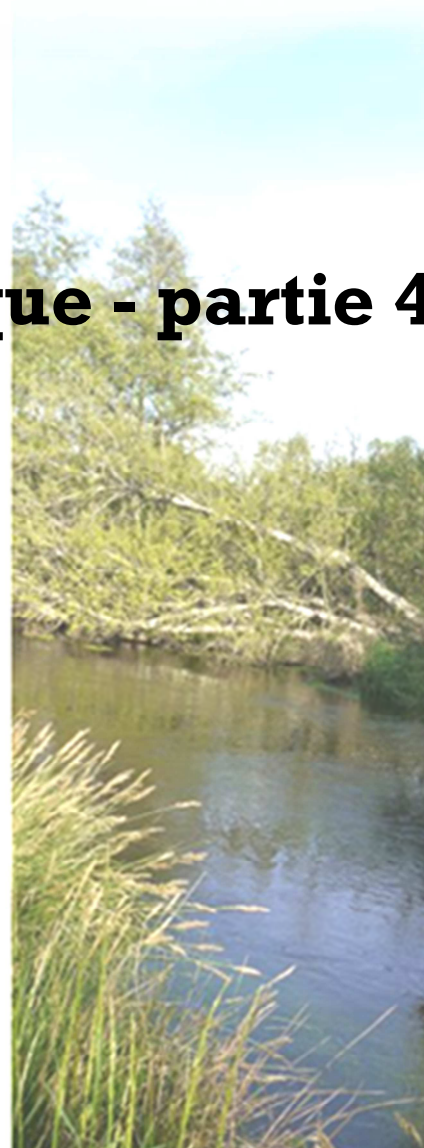
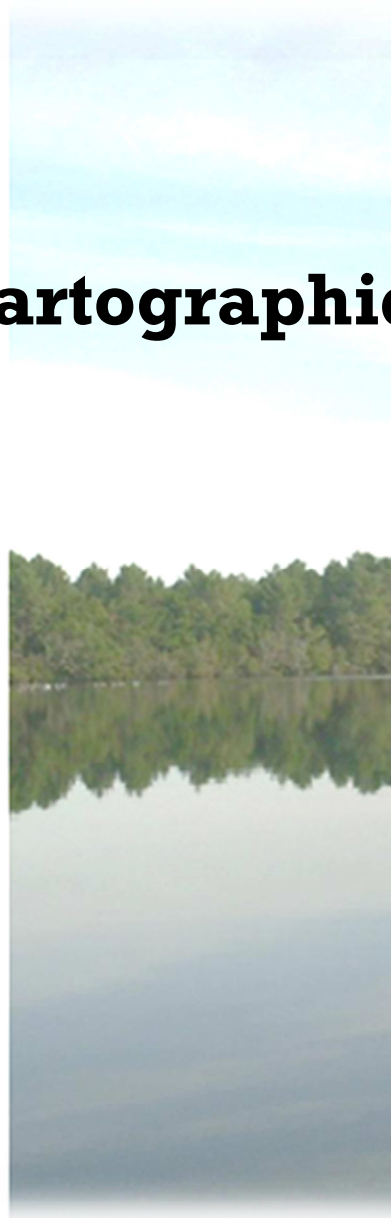




Document d'objectifs NATURA 2000 FR7200714 Zones humides de l'arrière dune du pays de Born

Atlas cartographique - partie 4



Novembre 2014

SOMMAIRE

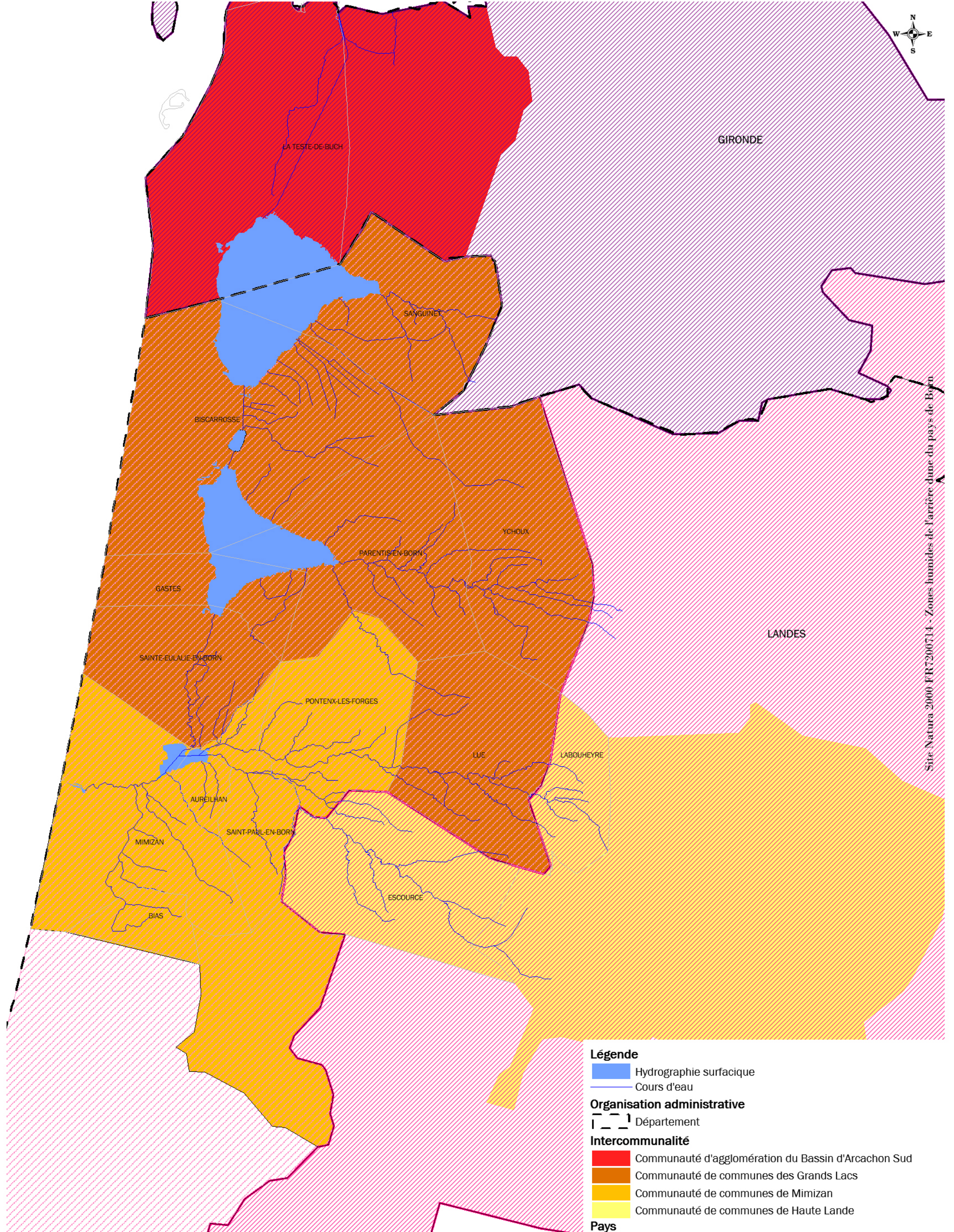
CARTES A - LOCALISATION DU SITE.....	1
CARTES B - DONNEES ABIOTIQUES	3
CARTES C - REGLEMENTATIONS, MESURES DE PROTECTION ET D'INVENTAIRE	7
CARTES D - CARTOGRAPHIE DES HABITATS	12
CARTES E - INVENTAIRE DES ESPECES	31
CARTES F - DIAGNOSTIC VISON	69
CARTES G - CONTEXTE ADMINISTRATIF.....	85
CARTES H - ACTIVITES DE GESTION	89
CARTES I - ACTIVITES HUMAINES ET USAGES	91
CARTES J – REAJUSTEMENT DU PERIMETRE	100
SOURCES CARTOGRAPHIQUES.....	121



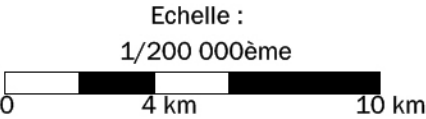
CONTEXTE ADMINISTRATIF **Cartes G**

Carte G01 – Organisation du territoire	86
Cartes G02 – Structure foncière	87
Cartes G03 – Planification territoriale	88

Se référer au Tome I, chapitre DIAGNOSTIC SOCIO-ECONOMIQUE, Contexte administratif, pages 73 à 78.



CARTE G01 - Organisation du territoire



Sources : IGN© BD Carthage Réalisation : CDCGL, novembre 2014

Légende

Hydrographie surfacique
Cours d'eau

Organisation administrative

Département

Intercommunalité

Communauté d'agglomération du Bassin d'Arcachon Sud
Communauté de communes des Grands Lacs
Communauté de communes de Mimizan
Communauté de communes de Haute Lande

Pays

Pays d'Arcachon Val de Leyre
Pays Landes de Gascogne
Pays Landes Nature Côte d'Argent

Communes

Communes concernées par le site Natura 2000
FR7200714 "Zones humides de l'arrière dune du pays de Born"

Site Natura 2000 FR7200714 - Zones humides de l'arrière dune du pays de Born



LA TESTE-DE-BUCH

GASTES

SAINT-ETIENNE-BORN

PONTENX-LES-FORGES

LABOUHEYRE

ESCOURCE

BIAS

CARTE G02- Structure foncière

Echelle :
1/150 000ème

0 4,5 km

Sources : ADACL, SIBA

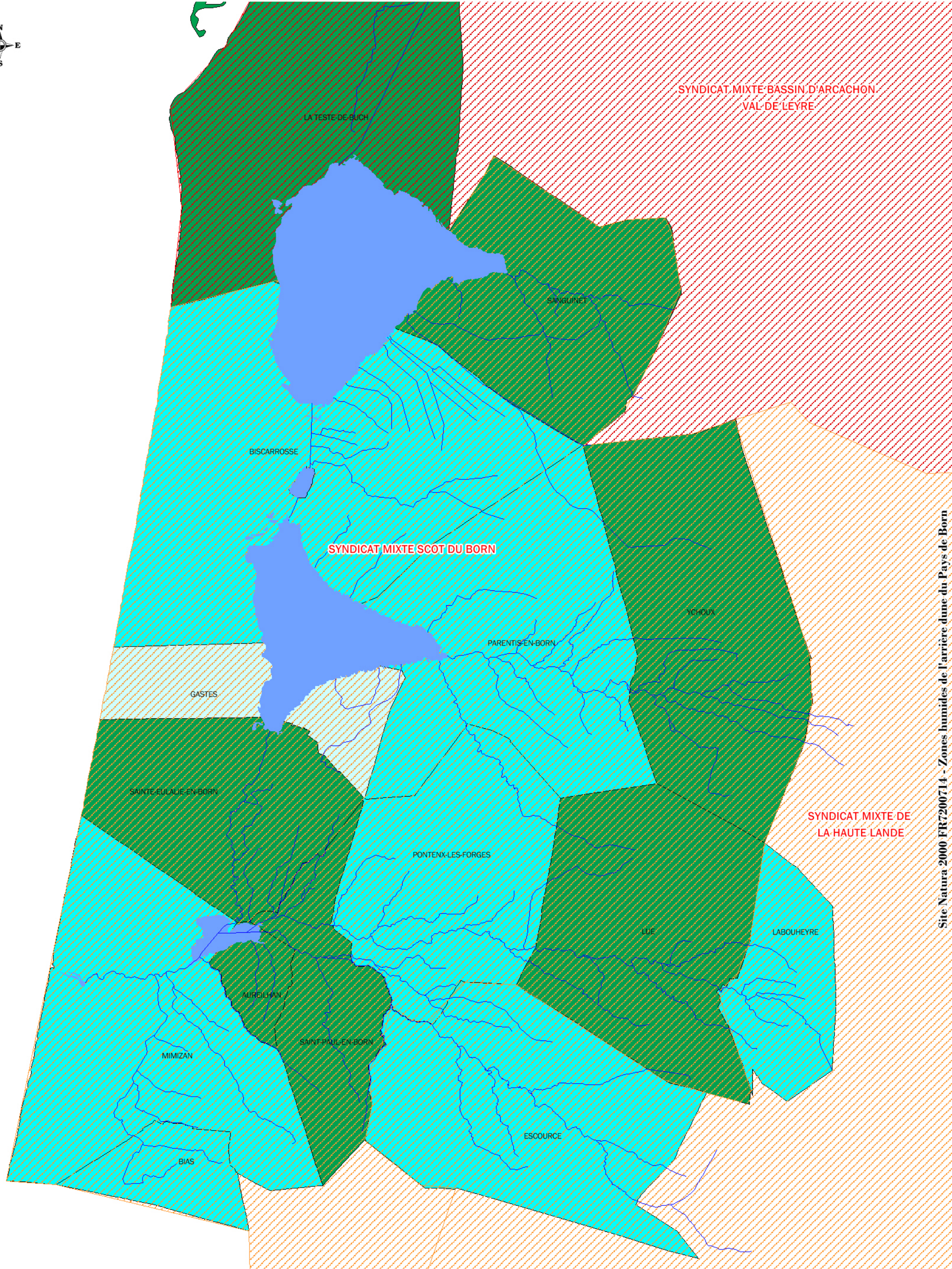
Réalisation : CDCGL, novembre 2014

Légende

- Hydrographie surfacique
- Cours d'eau

Cadastre

- Parcelle publique
- Parcelle appartenant au domaine de l'Etat
- Parcelle appartenant aux collectivités territoriales
- Parcelle d'une association, d'un groupement ou d'une société
- Propriété privée



CARTE G03 - Planification territoriale

Echelle :
1/150 000ème
0 4,5 km

Sources : collectivités territoriales, 2012
Réalisation : CDCGL, novembre 2014

Légende

- Hydrographie surfacique
- Cours d'eau
- Planification territoriale**
- SCOT arrêté
- SCOT en cours d'élaboration
- PLU validé
- PLU en cours d'élaboration
- POS validé

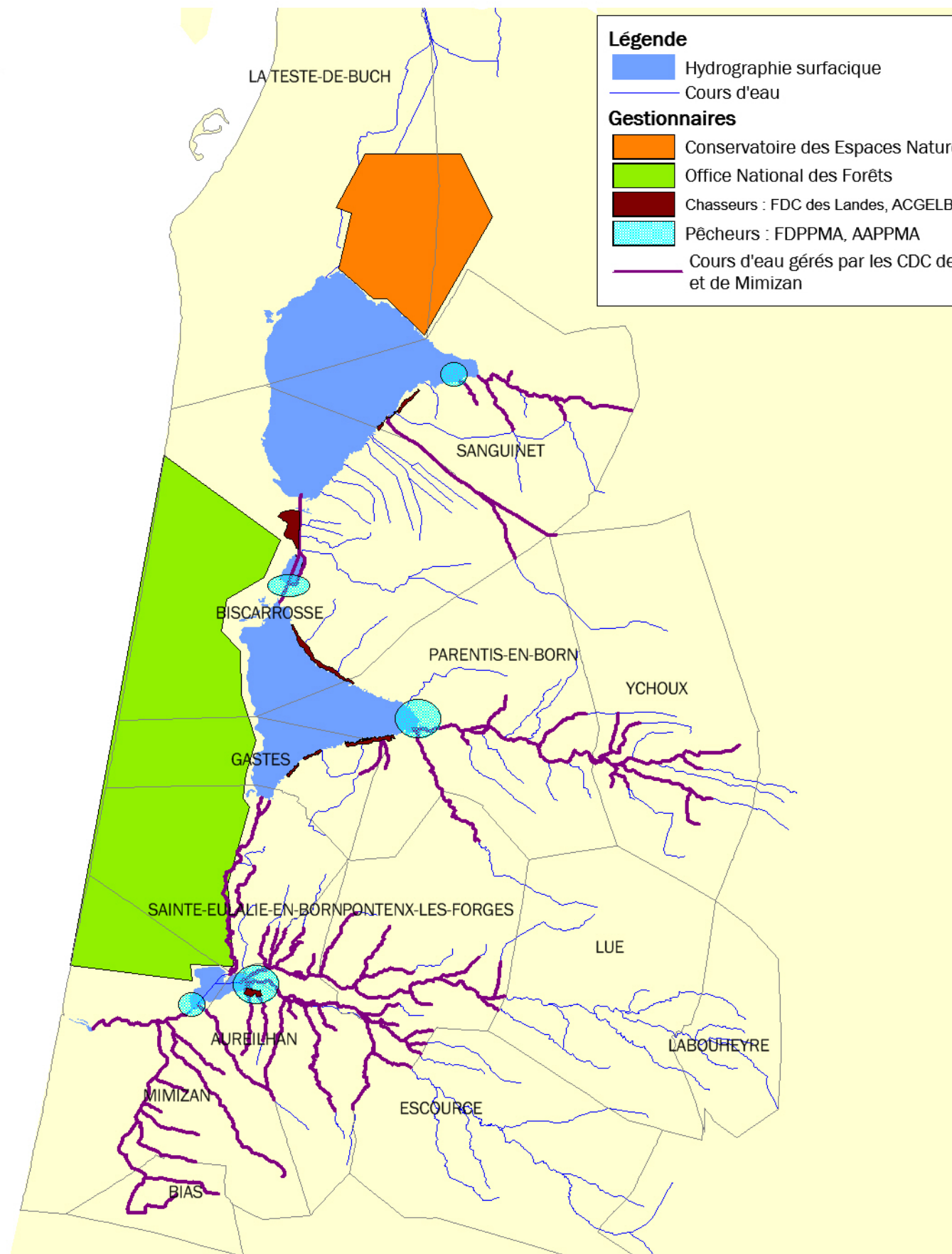
Site Natura 2000 FR200714 - Zones humides de l'arrière dune du Pays de Born



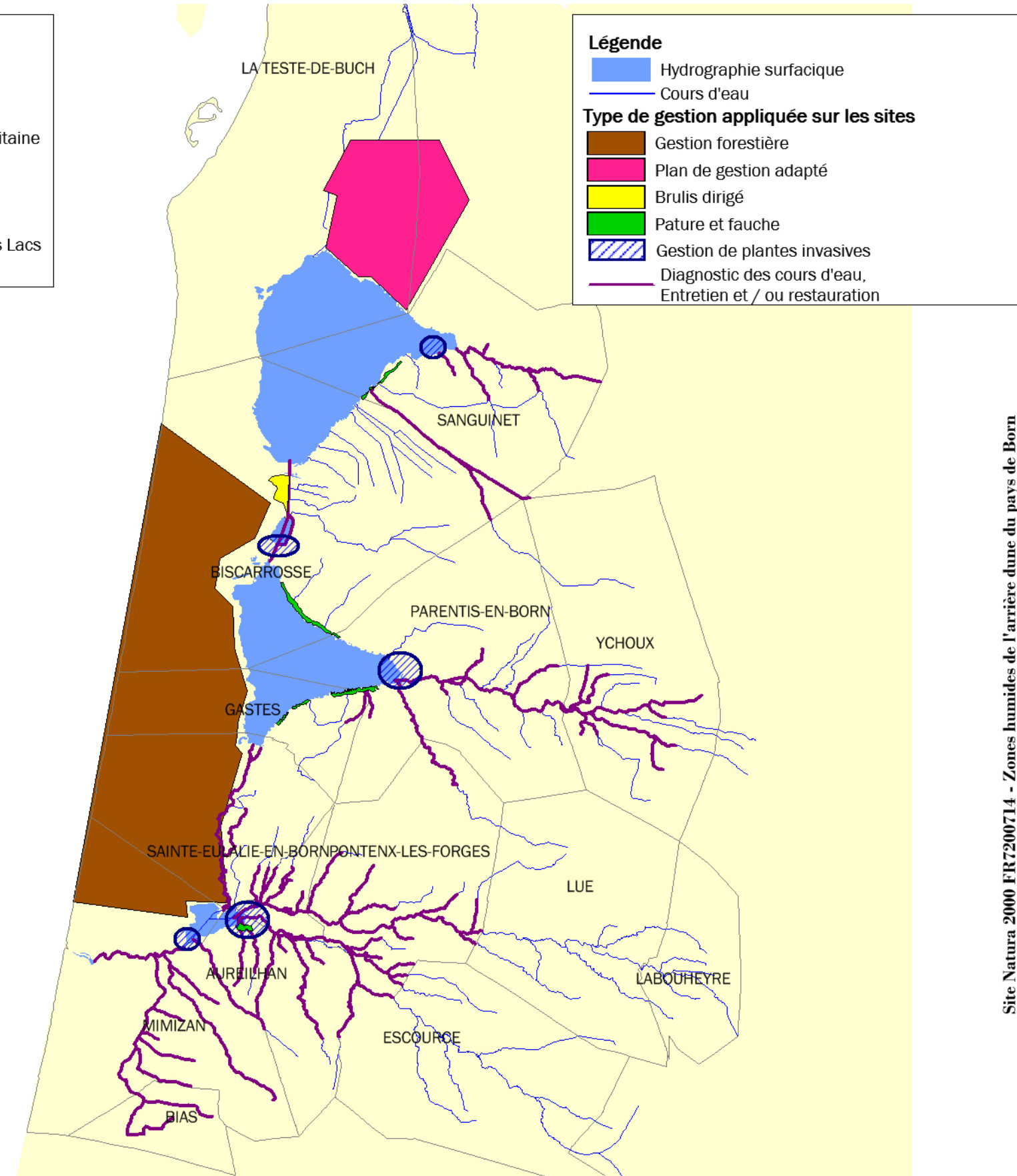
ACTIVITES DE GESTION

Cartes II

Se référer au Tome I, chapitre DIAGNOSTIC SOCIO-ECONOMIQUE, Activités humaines, I. Acteurs et actions de gestion, pages 79 à 81.



Gestionnaires sur le site



Type de gestion appliquée

CARTE H01 : Gestion des milieux et des espaces



Echelle :
1/250 000ème
0 5 km

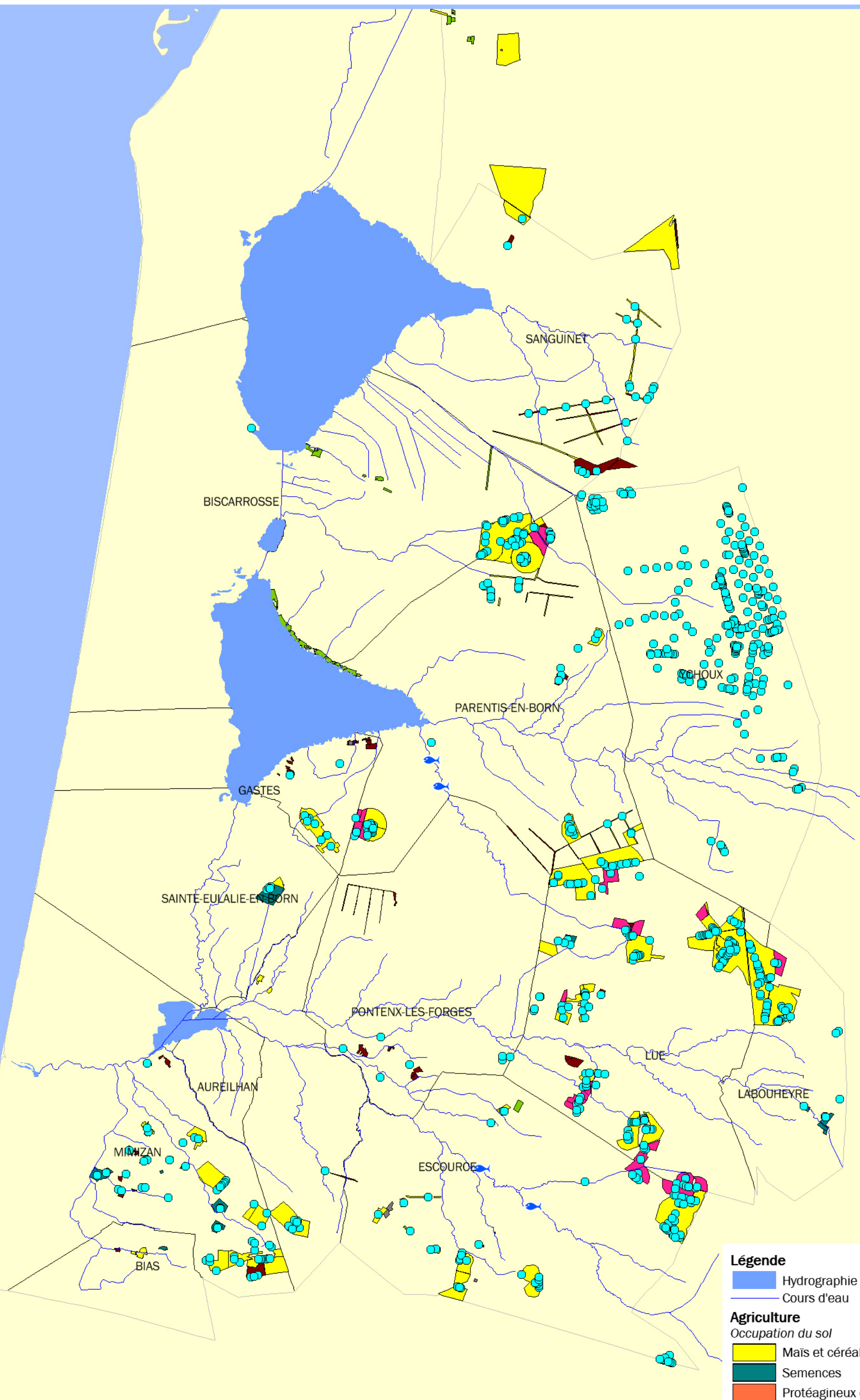
Sources : DGA Essais de Missile, site Landes, Base aérienne Cazaux et CEN Aquitaine, FDC40, collectivités et CDC Réalisation : CDCGL, novembre 2014



ACTIVITES HUMAINES ET USAGES **Cartes I**

- Carte I01 – Agriculture et pisciculture.....92**
- Carte I02 – Sylviculture.....93**
- Carte I03 – Industrie et activités militaires94**
- Carte I04 – Tourisme95**
- Carte I05 – Chasse et pêche96**
- Carte I06 – Activités de loisirs.....97**
- Carte I07 – Zonages réglementaires.....98**
- Carte I08 – Sports de nature99**

Se référer au Tome I, chapitre DIAGNOSTIC SOCIO-ECONOMIQUE, Activités humaines, II. Usages, pages 82 à 91.



Légende

Hydrographie superficielle
Cours d'eau

Agriculture

Occupation du sol

Maïs et céréales
Semences
Protéagineux et oléagineux
Prairies et estives
Gel
Légumes-fleurs
Autres

Irrigation

Point de prélèvement

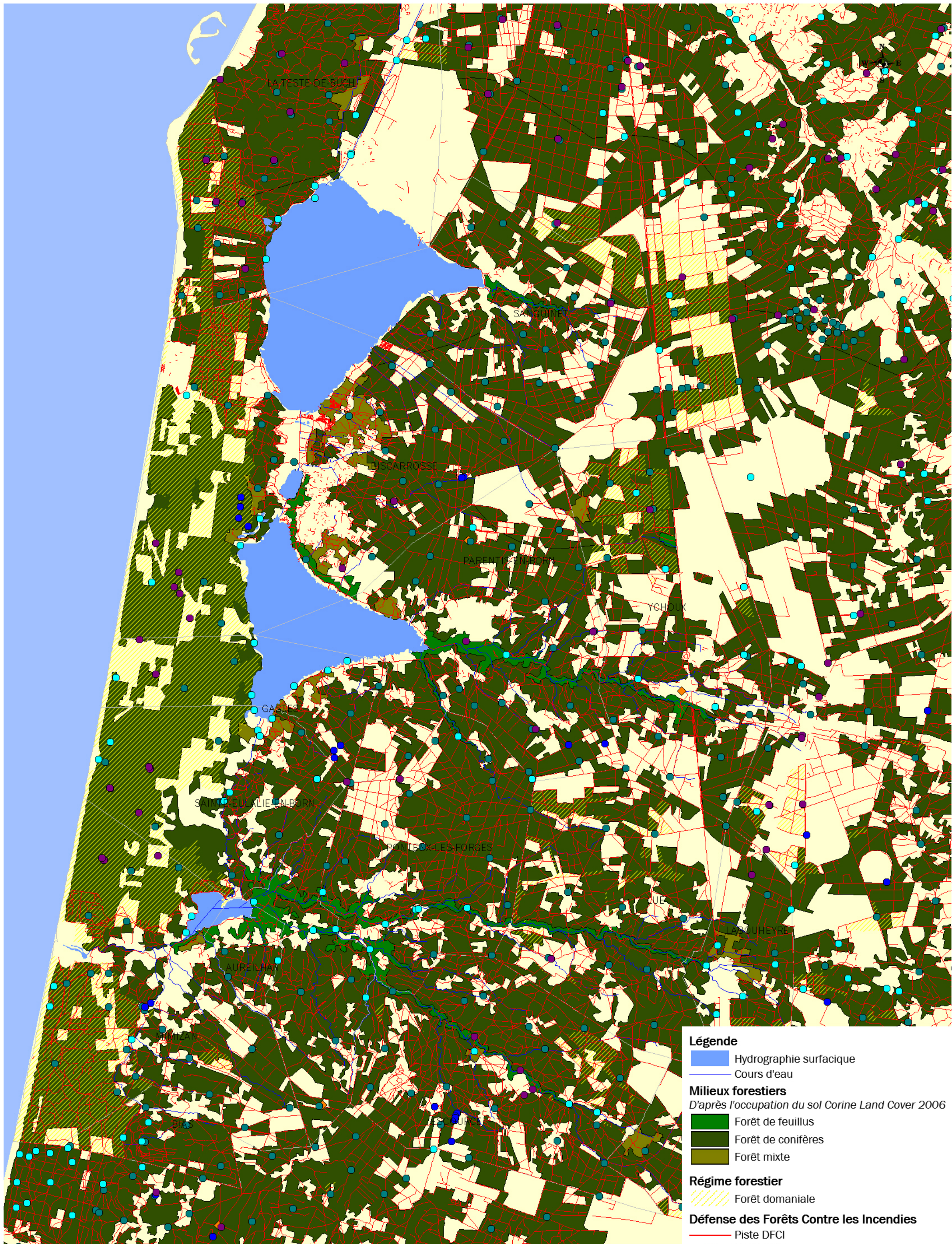
Pisciculture

Point de production

CARTE I01 - Agriculture et pisciculture

Echelle :
1/150 000ème
0 4,5 km

Sources : RPG 2010, DDTM40
Réalisation : CDCGL, novembre 2014



Légende

- Hydrographie surfacique
- Cours d'eau

Milieux forestiers

D'après l'occupation du sol Corine Land Cover 2006

- Forêt de feuillus
- Forêt de conifères
- Forêt mixte

Régime forestier

- ▨ Forêt domaniale

Défense des Forêts Contre les Incendies

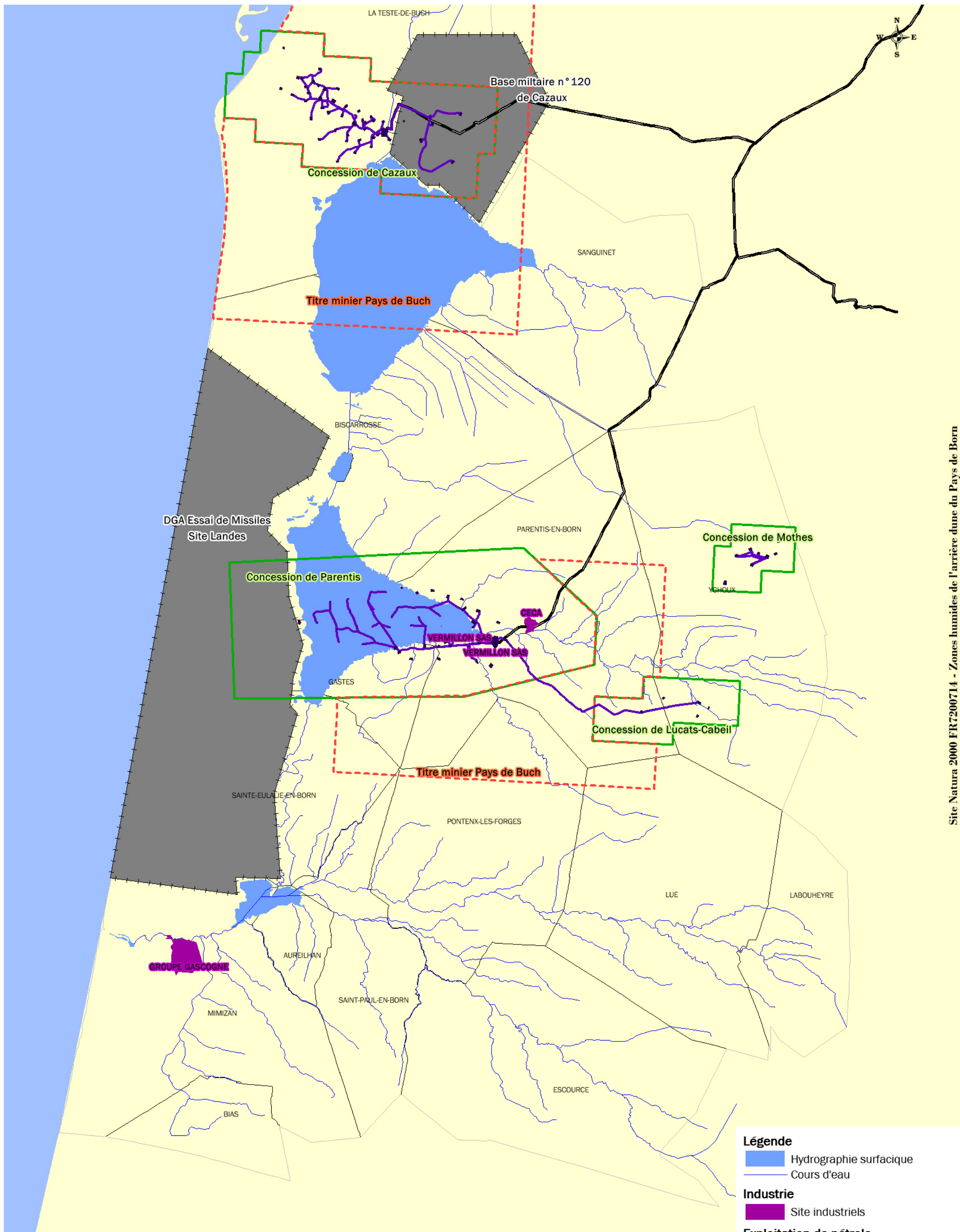
- Piste DFCI
- Point d'eau
- Forages DFCI
- Forages privés
- Réserve d'eau
- Château

CARTE I02 - Sylviculture

Echelle : 1/25 000ème



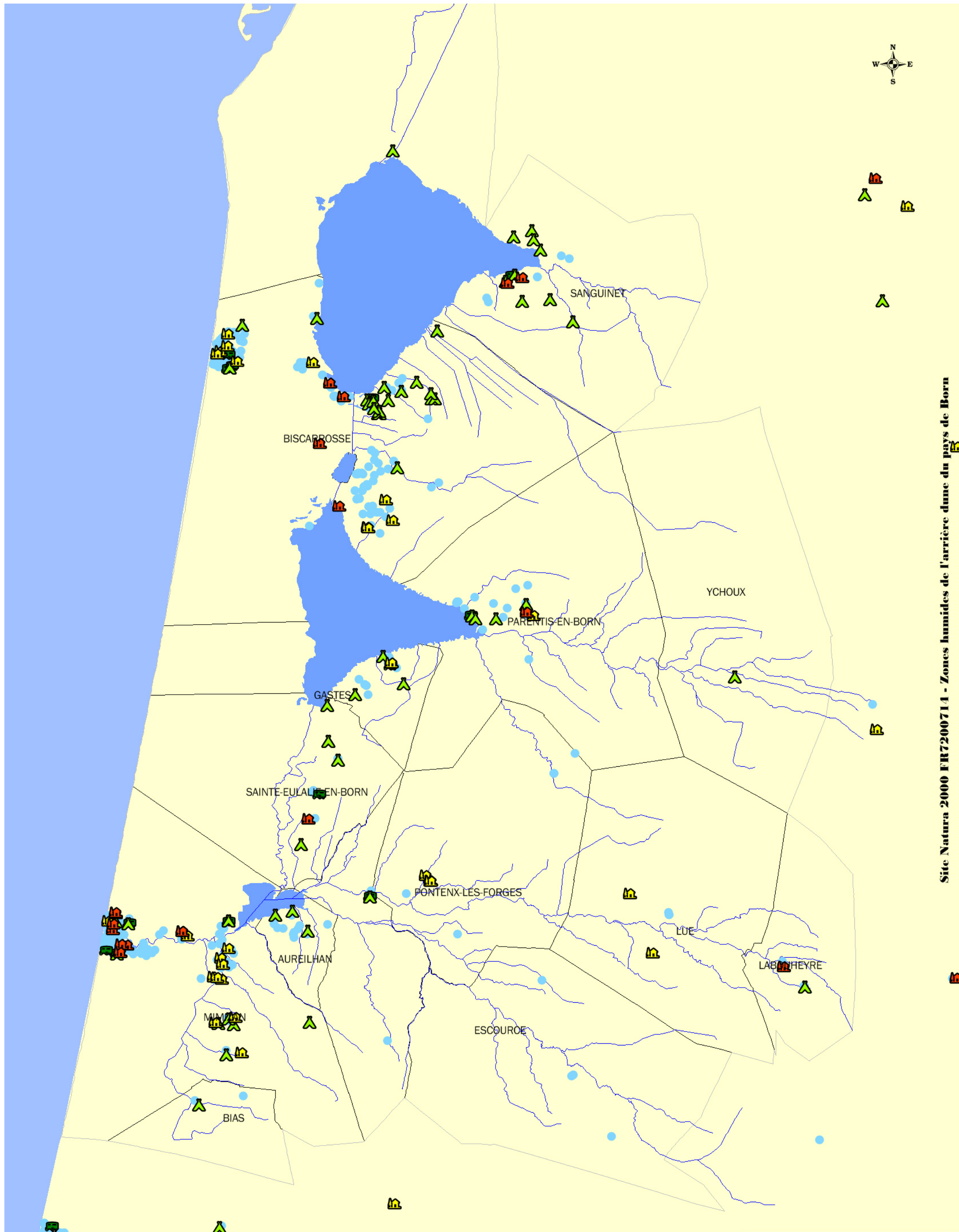
Sources : IFN©, Corine Land Cover 2006, GipAtgeri
Réalisation : CDCGL, novembre 2014



CARTE I03 - Industrie et activités militaires

Echelle :
1/150 000ème
0 4,5 km

Sources : ©VERMILLON REP SAS, SIMETHIS
Réalisation : CDCGL, novembre 2014



Site Natura 2000 FR7200714 - Zones humides de l'arrière dune du pays de Born

CARTE I04 - Tourisme

Echelle :

1/150 000ème



Sources : GIPATGERI, SIRTAGUI données régionales des institutionnels du tourisme aquitain, juin 2012
Réalisation : CDCGL, novembre 2014

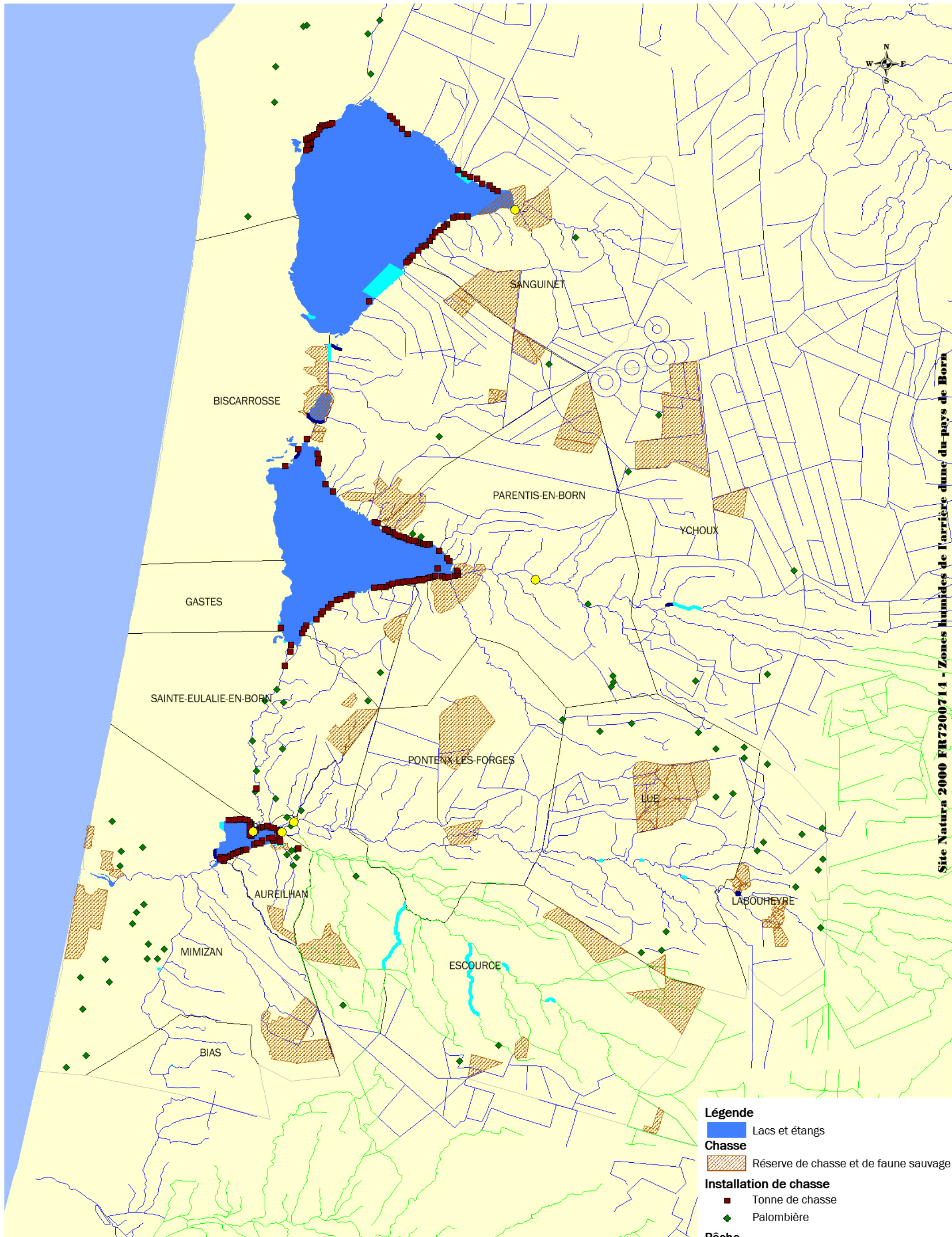
Légende

- Hydrographie superficielle
- Cours d'eau

Hébergement

- Location de meublés
- Camping
- Centre de vacances collectif
- Chambre d'hôtes
- Aire de camping car





CARTE I05 - Chasse et pêche



CARTE I06 - Activités de loisirs

Echelle :
1/150 000ème

0 4,5 km

Légende

Hydrographie surfacique
Cours d'eau

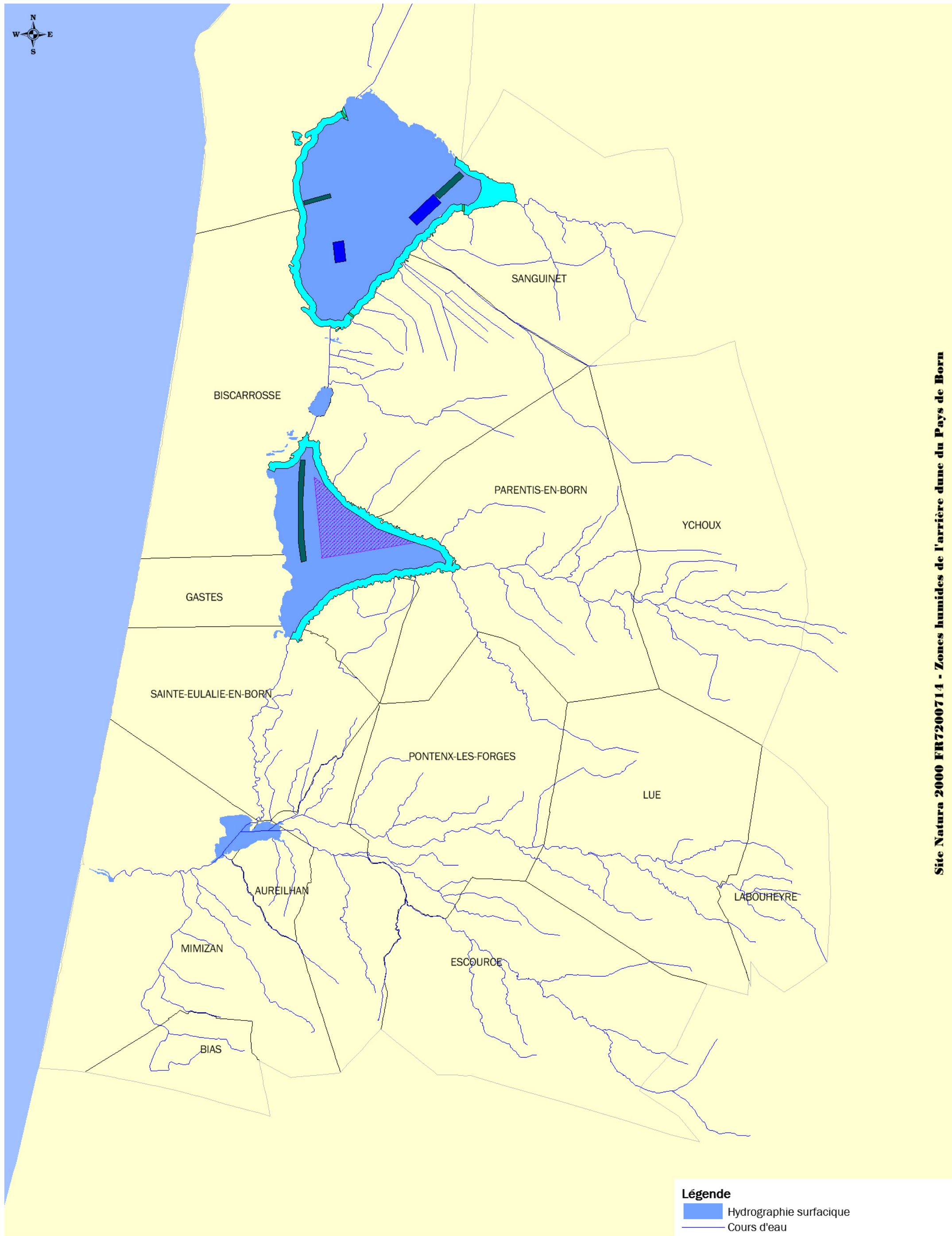
Types d'activités proposées

- Plage surveillée
- Parcours de santé
- Golf
- Pontons handi-pêche
- Bateaux promenade
- Centre nautique
- Port
- Centre équestre

Circuits

- Piste cyclable
- Sentier pédestre
- Descente en canoë

Sources : GIPATGERI, SIRTAQUI données régionales des institutionnels du tourisme aquitain, juin 2012, Communautés de communes des Grands Lacs et de Mimizan Réalisation : CDCGL, novembre 2014



CARTE I07 - Zonages réglementaires

Echelle :

1/150 000ème



Sources : Communes et collectivités, d'après arrêtés municipaux juin 2012,
Réalisation : CDCGL, novembre 2014

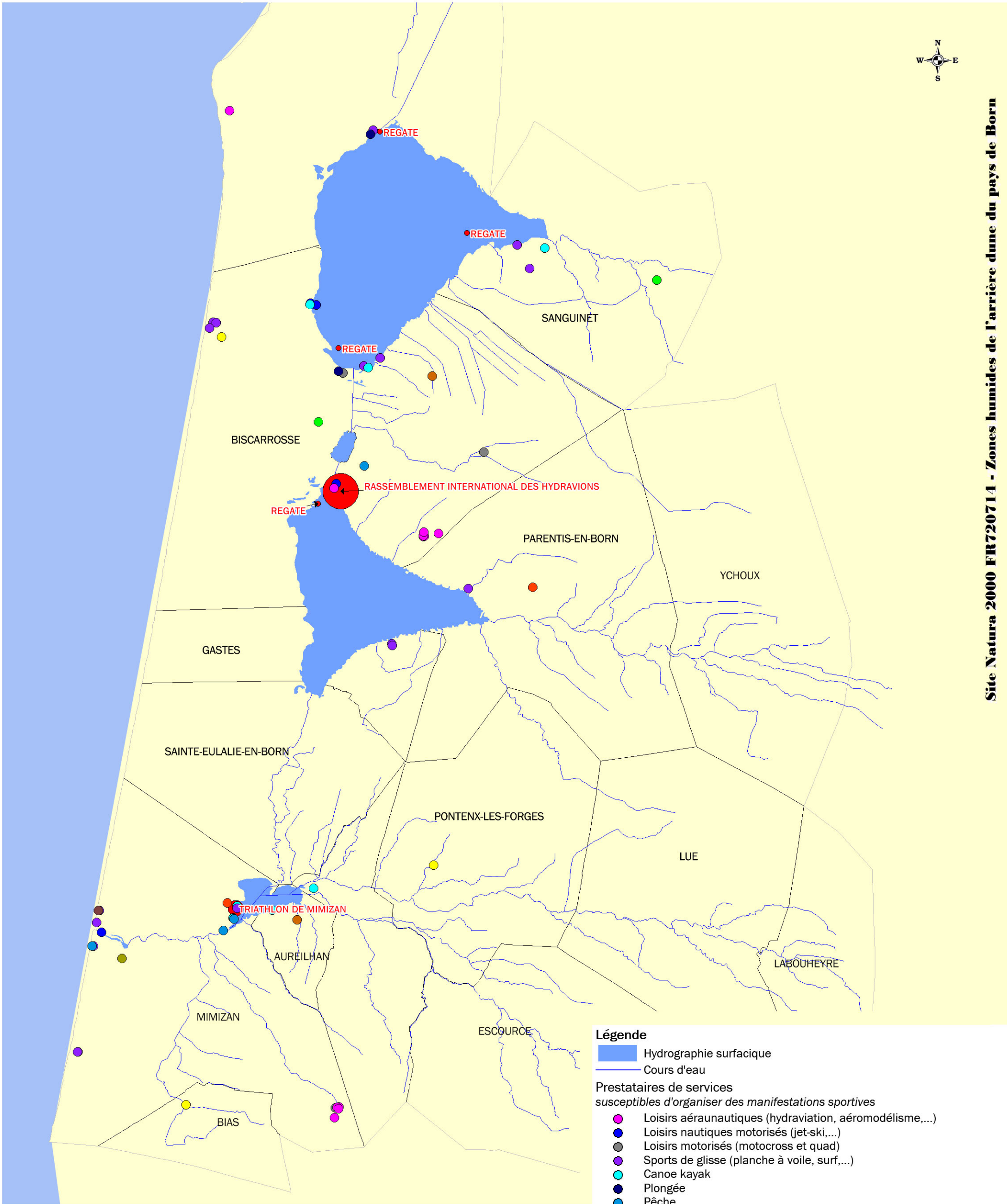
Légende

- Hydrographie superficielle
- Cours d'eau

Zonages réglementaires

Arrêtés municipaux

- Zone des 300 m (vitesse réglementée)
- Jet ski
- Ski nautique
- Kite surf
- Hydriaviation



CARTE 108 - Sports de nature